

# Calendrier de collecte des déchets 2025\*

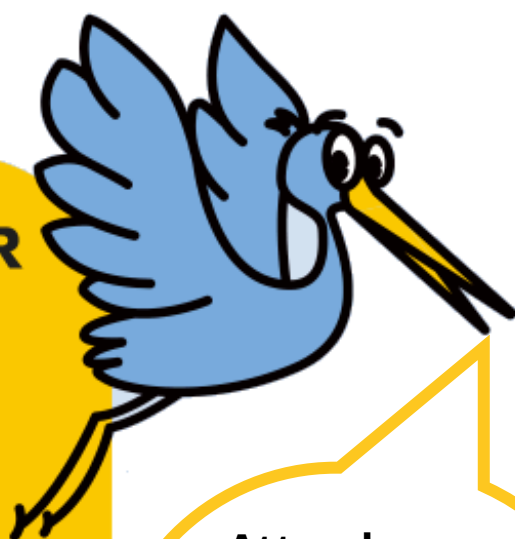
## PICAUVILLE

### BIEN PRÉSENTER SON BAC À LA COLLECTE

- ✓ Couvercle fermé
- ✓ La poignée orientée vers la chaussée
- ✓ Le bac doit être bien visible de la route sans gêner la circulation
- ✓ Sortir le bac la veille au soir ou le matin avant 5h
- ✓ Rentrer le bac au plus vite après la collecte

#### Quelques recommandations

- ✓ En cas de vents violents annoncés, évitez de sortir votre bac !
- ✓ Les bacs vous sont confiés, prenez-en soin et lavez-les !



Attendez que  
vos bacs soient  
pleins pour les  
présenter à la  
collecte !



Bac jaune



Bac gris



MARS			AVRIL			MAI			JUIN		
S 1			M 1			J 1	La fête du Travail		D 1		
D 2			M 2			V 2			L 2		
L 3			J 3			S 3			M 3		
M 4			V 4			D 4			M 4		
M 5			S 5			L 5			J 5		
J 6			D 6			M 6			V 6		
V 7			L 7			M 7			S 7		
S 8			M 8			J 8			D 8		
D 9			M 9			V 9			L 9		
L 10			J 10			S 10			M 10		
M 11			V 11			D 11			M 11		
M 12			S 12			L 12			J 12		
J 13			D 13			M 13			V 13		
V 14			L 14			M 14			S 14		
S 15			M 15			J 15			D 15		
D 16			M 16			V 16			L 16		
L 17			J 17			S 17			M 17		
M 18			V 18			D 18			M 18		
M 19			S 19			L 19			J 19		
J 20			D 20			M 20			V 20		
V 21			L 21			M 21			S 21		
S 22			M 22			J 22			D 22		
D 23			M 23			V 23			L 23		
L 24			J 24			S 24			M 24		
M 25			V 25			D 25			M 25		
M 26			S 26			L 26			J 26		
J 27			D 27			M 27			V 27		
V 28			L 28			M 28			S 28		
S 29			M 29			J 29			D 29		
D 30			M 30			V 30			L 30		
L 31						S 31					

### DECHETERIE

**Carquebut**  
**Rue de la Libération**  
**50480 Sainte-Mère-Eglise**

#### Horaires

Lundi : 13h-17h  
Mardi : la déchèterie est fermée  
Mercredi : 10h-12h / 13h-17h  
Jeudi : 13h-17h  
Vendredi : 13h-17h  
Samedi : 10h-12h / 13h-17h  
Dimanche : la déchèterie est fermée

Du 1er avril au 30 septembre :  
Fermeture à 18h et non stop le samedi

### CONTACT

Vous avez une question ?

Contactez le service  
déchets au 02 33 71 25 16  
ou par mail à  
service.dechets@ccbdc.fr

**\* L'année 2025 est une  
année test. Merci de votre  
compréhension.**