

FERME-MUSÉE DU COTENTIN

L'AUTOMNE EN FÊTE

La ferme-musée du Cotentin, site géré par le Département de la Manche, accueille le public du dimanche au vendredi de 14h à 18h durant les vacances d'automne. Un riche programme d'animations est proposé aux visiteurs.

LES ANIMATIONS DE L'AUTOMNE

Du 20 octobre au 3 novembre

Activités sur réservation

LE TOUR A BOIS CYCLETTE : fabrique ton crayon en pédalant

Lundi 21 octobre, à 14h30 et 16h

Jean-Paul Lecouvey met les visiteurs à contribution pour fabriquer des crayons en bois. Les participants pédalent pour actionner le tour à bois puis personnalisent leur crayon. Chaque enfant repart avec son crayon.

Tarif : billet d'entrée ou carte annuelle + supplément activité 2.50€/pers



ATELIER PATCHWORK : confections pour la table

Lundi 28 octobre à 14h30 et 16h

Hélène Houdas fait découvrir le patchwork, technique de couture permettant de recycler des vêtements et textiles. Matériel fourni. Chacun repart avec sa réalisation.

Tarif : billet d'entrée ou carte annuelle + supplément activité 2.50€/enfant



ATELIER FABRICATION DE JUS DE POMMES

Les mardis 22 et 29 octobre à 14h30

A l'aide d'un moulin à pommes et d'un presseur, chacun participe à la fabrication d'un bon jus de pommes pressé à la main

Tarif : billet d'entrée ou carte annuelle + supplément activité 2.50€/pers.



BALADE EN TRACTEUR VINTAGE

Les mercredis 23 et 30 octobre

Toutes les 30 min de 14h30 à 17h

Balade d'environ 20 min dans le chemin bocager longeant le musée. La carriole est tractée par un tracteur Renault de 1969.

Tarif : billet d'entrée ou carte annuelle + supplément activité 1.50€/pers.



ATELIER DE FABRICATION DE BOURDELOTS AU FEU DE BOIS**Les jeudis 24 et 31 octobre à 14h30**

Fabrication d'un dessert normand d'autrefois : le bourdelot aux pommes.
Cuisson au four à bois de la ferme. Chacun repart avec ses bourdelots, prévoir une boîte alimentaire.

Tarif : billet d'entrée ou carte annuelle + supplément activité 2.50€/pers.

**BALADE BUISSONNIERE ET CONFECTION D'UN HERBIER****Vendredi 25 octobre à 14h30 et 16h**

Avec le CPIE du Cotentin, récolte d'écorces, de feuilles et de fruits puis création d'un herbier au retour de la balade.

Tarif : billet d'entrée ou carte annuelle + supplément activité 2.50€/pers.



Exposition en lien avec le 80^e anniversaire du Débarquement de Normandie

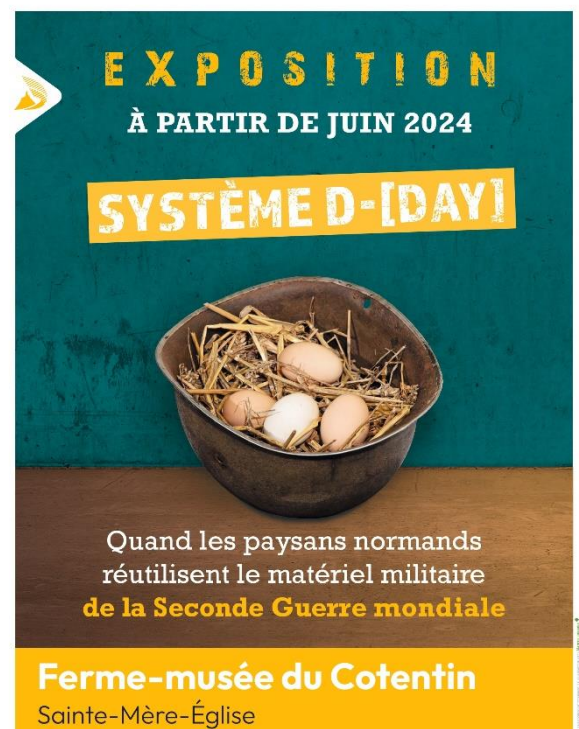
« Système D-[Day]. Quand les paysans normands réutilisent le matériel militaire »

De juin à novembre

Après 6 années de privations, de pénuries et de rationnement durant la Seconde Guerre mondiale, les paysans normands font preuve de beaucoup d'ingéniosité pour réutiliser le matériel de guerre. Ainsi, un casque devient une mesure à grains, un étui de masque à gaz est transformé en pot à lait, un parachute est recyclé en chemisier...

Plus d'une centaine d'objets, témoins d'une période trouble et douloureuse pour les Normands, vous raconte comment, progressivement, le monde rural et agricole s'est reconstruit.

Tarif : entrée au musée ou carte annuelle. Sans supplément.



ferme-musee.manche.fr
Patrimoine et musées de la Manche



DÉCOUVRIR OU REDÉCOUVRIR LE MUSÉE

Dans cette ancienne ferme-manoir, découvrez le quotidien au début du XX^e siècle à travers les différents espaces reconstitués : salle commune à l'heure de la veillée, pressoir, écurie, étable, boulangerie...

Les espaces extérieurs présentent le matériel ancien qui a révolutionné les travaux agricoles : machines hippomobiles, tracteurs...



Les enclos des animaux de basse-cour, réalisés en osier vert, permettent d'observer les poules, canards, lapins. Entrez dans l'enclos des poules Cotentines et canards Duclair pour approcher les approcher doucement. La ferme-musée participe à la conservation des races normandes : poules Cotentines, Gournay et Le Merlerault ; canards de Rouen et Duclair ; oies Normandes ; lapins Normands, Blanc de Hotot et Grand Russe ; ânes du Cotentin...



Un espace ludique a été spécialement aménagé pour les enfants : jeux en bois, tracteurs à pédales, brouettes vous attendent.



La ferme-musée du Cotentin est ouverte de 11h à 19h tous les jours sauf le samedi (fermé).

Tarifs :

- Adultes : 6 € / Enfants (7-18 ans) : 3 € / Réduit : 4 €
- Pass famille : 12 € ou 18 € (1 ou 2 adultes et 2 enfants et +)
- Carte fidélité valable 1 an : adulte 10 € / enfant 5 € (dès la 2^e visite, vous ne payez que le supplément des activités le cas échéant)

**Informations pratiques**

Ferme-musée du Cotentin

1 rue de Beauvais

50480 SAINTE-MERE-EGLISE

Tél : 02-33-95 40 20

Courriel : musee.sainte-mere@manche.fr

Facebook : Patrimoine et musées de la Manche

Renseignements sur le site : ferme-musee.manche.fr